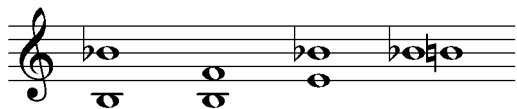


# AKZIDENTIEN



„mi contra fa“  
diabolus in musica

→ Hexachordsystem



aus: MARCHETTUS VON PADUA  
LUCIDARIUM, UM 1318

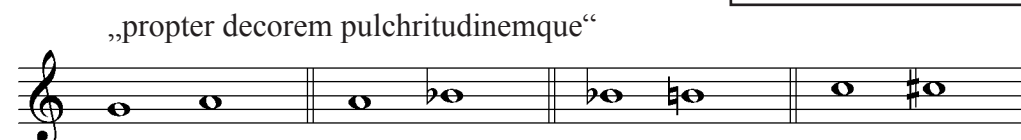
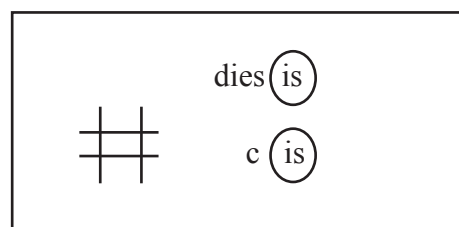
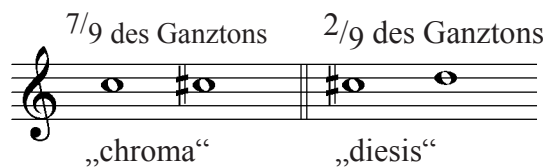
Prinzip des Halbtonanschlusses:

„propter aliquam consonantiam colorandam“

„regola delle terze e seste“



Im 14./15. Jh.: Diesis → #

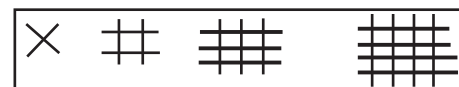


5 dieses

2 dieses semitonium enharmonicum  
limma

3 dieses semitonium diatonicum apotome

4 dieses semitonium chromaticum



Fabio Colonna (1618), vierfache Ganztonteilung  
siehe: Waltherlexicon

aus der Messe de Notre Dame von  
Guillaume de Machaut (1300-1377)



Doppelleittonklausel  
Parallelkadenz



Zur „musica recta“ gehört:  
B-rotundum  
B-quadratum (Doppelstufe)  
hexachordum naturale - durum - molle  
♭ = b-molle      □ = h = b-durum

Zur „musica falsa“ / ficta:

siehe oben